

VISION

Des enfants et des jeunes épanouis.
Des familles en bonne santé.
Des communautés inclusives.



BUT

Travailler ensemble pour bâtir des communautés inclusives pour le bien-être et la sécurité des enfants, des jeunes et des familles.

VALEURS

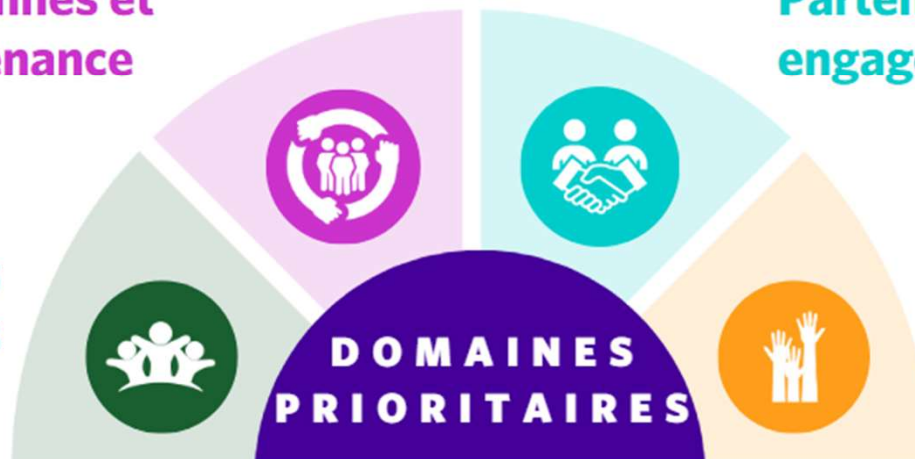


Les personnes et l'appartenance

Partenariats et engagement communautaire

Enfants, jeunes et familles

Vérité & réconciliation, et équité



VALEURS

COLLABORATION

Nous travaillons avec notre communauté, les prestataires de services de la santé et les bénévoles, et aux côtés de nos enfants, jeunes et familles.

Nous promovons la culture, la communauté et le sentiment d'appartenance.

Nous accordons une grande importance à une communication interne et externe efficace.

Nous favorisons les relations et les partenariats basées sur le soutien.

Nous avons une approche collaborative, holistique et affirmative.

C

ENFANTS, JEUNES ET FAMILLES

Privilégier la sécurité, le bien-être et la prévention en tenant compte des identités et des expériences intersectionnelles des enfants, des jeunes et des familles. Renforcer la capacité des familles développer leur résilience grâce à nos services afin que les enfants et les jeunes puissent rester intégrés à leur communauté et s'y épanouir.

LES PERSONNES ET L'APPARTENANCE

Privilégier un environnement fondé sur la confiance, le respect, l'innovation et l'inclusion. Promouvoir une culture qui favorise la sécurité, le bien-être, le sentiment d'appartenance, la responsabilisation et qui veille à ce que chacun(e) se sente valorisé et intégré.

RESPONSABILITÉ

Nous adoptons une pensée critique et éliminons les idées préconçues.

Nous garantissons la transparence, la cohérence et la confidentialité.

Nous reconnaissons nos faiblesses et nous efforçons constamment de nous améliorer.

Nous utilisons les ressources de manière équitable et créative.

Nous soutenons le développement professionnel continu.

Nous gérons nos finances de manière responsable.

R

PARTENARIATS ET ENGAGEMENT COMMUNAUTAIRE

Privilégier le renforcement des partenariats et de la collaboration pour atteindre des objectifs communs. Travailler ensemble pour bâtir des communautés saines, résilientes, accessibles et inclusives qui favorisent les connexions, le sens du but et la responsabilité collectives.

R

RESPECT

Nous écoutons, apprenons et cherchons à comprendre.

Nous reconnaissons les forces, les droits et les traditions de chacun(e).

Nous accordons la priorité à la parole de l'enfant et du jeune.

Nous valorisons toutes les identités et leurs interconnexions.

Nous avons confiance en la capacité des enfants, des jeunes, des familles, des proches et des communautés à assurer la sécurité des enfants.

É

VÉRITÉ, RECONCILIATION ET ÉQUITÉ

S'engager à offrir des services équitables et inclusifs, à corriger les inégalités, à proposer activement des services en français et à intégrer les principes d'équité. Honorer la vérité et la réconciliation en renforçant les pratiques adaptées aux réalités culturelles au sein de l'organisation et des communautés que nous servons.

ÉQUITÉ

Nous honorons la réconciliation.

Nous offrons des services équitables, qui tiennent compte des traumatismes, sont antiracistes et anti-oppressifs.

Nous luttons contre les inégalités, les disparités, les rapports de force et les privilèges.

Nous offrons des mesures d'adaptation et éliminons les obstacles.

Nous garantissons la sécurité culturelles et accueillons toutes les identités humaines.

DOMAINES PRIORITAIRES